

Professionelle Lichtsysteme zur industriellen Bildverarbeitung (LED-RING)

Das hochwertige, kleine LED-Ringlicht zur homogenen Objektausleuchtung.

- Lichtstark, klein, leicht
- Homogene Objektausleuchtung
- Qualitativ hochwertige Ausführung
- Hohe Lebensdauer für industriellen Einsatz
- Einfache Montage direkt am Filtergewinde des Objektivs, oder über 2 Schrauben M2.5
- 24 hochwertige, ultrahelle LEDs im Gehäuse
- Varianten für 12VDC, 24VDC oder Blitzbetrieb
- Ausgelegt für Brennweiten ≥ 12 mm
- Standard Farben der LEDs: rot, IR oder weiß
- Passend für unterschiedliche Blitzmodule wie: MAX, DUO oder LFC
- Auswechselbare Frontabdeckung

Allgemeine Technische Daten:

Gehäuse:	Alu, schwarz eloxiert
Front Standard:	2mm Acryl antireflex (ARF)
optional	3mm Diffusor Typ S-017 *
Filtergewinde:	27 x 0,5
Außendurchmesser:	57 mm
Lichte Weite innen:	24,4 mm
Gewicht:	ca. 50 g
Anzahl LEDs:	24
Standardfarben:	Rot 660 nm, IR 880 nm, weiß
Stromaufnahme 12 VDC	rot u. IR < 100 mA, weiß < 150 mA
24 VDC	rot u. IR < 60 mA, weiß < 80 mA

* Diffusor s-017 für kurze Arbeitsabstände < ca. 10 cm

Rondo-S Kenndaten ** (typische Werte)

Bestückung rot	ca. 4W/m ²
Bestückung IR	ca. 2,5W/m ²
Bestückung IR Televersion	ca. 8W/m ²
Bestückung weiß	ca. 4W/m ²

** Maximale Bestrahlungsstärke in der Meße Ebene bei einem Meßabstand von 15 cm im DC Betrieb

LED-Kenndaten (typische Werte pro LED)

Farbe	Wellenlänge	Strahlstärke/Lichtstrom
IR	880 nm	50 mW/sr
rot	660 nm	2000 mCd.
weiß	x:0,31 y:0,32	2000 mCd.

andere Farben (z.B. gelb, grün, blau, oder UV) auf Anfrage

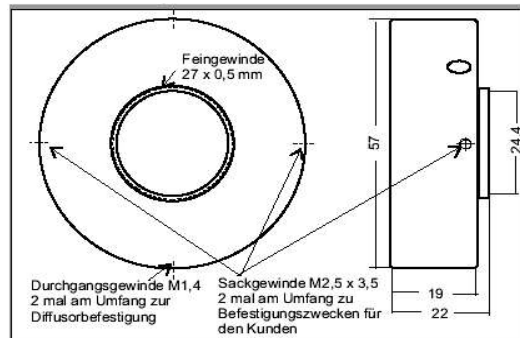
Typische Arbeitsblenden **
(DC-Betrieb, Antireflexfront)

Die Angabe der Arbeitsblende ist als Richtwert zu verstehen, da sie von einer Vielzahl von Faktoren abhängt.

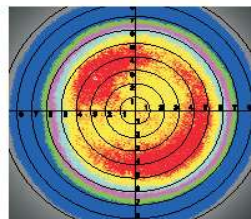
Ausgeleuchtete Fläche ***
(DC-Betrieb, Antireflexfront)

Das Diagramm zeigt den Leuchtdurchmesser der mindestens 75% der Maximalintensität aufweist. Cosmicar 12mm-Objektiv: 1:1,2 / 1/2" Chip

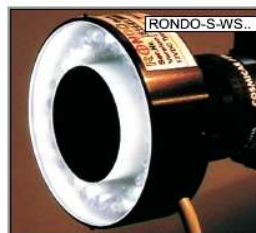
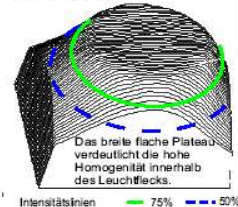
Maßzeichnung



Leuchtfleck der RONDO-S-WS in Pseudofarben (Meßabstand 20 cm).
Die LUT konvertiert die Intensität von 50-75% zu blau und 75-99% in 5%-Schritten zu grün bis rot. Der nutzbare Durchmesser im Leuchtfleck beträgt demnach mit einem tolerierten Intensitätsabfall von 25% - bei diesem Meßabstand - ca. 14 cm.



Höhenliniendiagramm der typischen Intensitätsverteilung einer RONDO-S weiß



Sicherheitshinweis!

LED-Lichtsysteme können sehr intensive Strahlung erzeugen, die bei unsachgemäßer Verwendung ggf. Die Augen schädigen können. Mit ungeschützten Augen nicht direkt in die Lichtkegel blicken!

Auszug aus der Produktliste:

Ausführungsvariante	Bestellnummer
Durchmesser 57mm, 24 LEDs, rot, 660nm, 24V DC	LED-RING 062-54R-DC-H
Durchmesser 57mm, 24 LEDs, weiß, 24V DC	LED-RING 057-24R-DC-B

Weitere Varianten auf Anfrage.