

10GigE Industriekameraserie mvBlueCOUGAR-XT

HOHE BILDRATEN FÜR DAS INDUSTRIELLE UMFELD

Kameraserie mit den neuesten Sensoren und Standard 10GigE Schnittstelle für mehr Details und hohe Geschwindigkeiten

Die GigE Vision compatible Kameraserie ermöglicht Ihnen die Leistungsfähigkeit moderner Bildsensor-Technologie, wie die der Pregius S Gen4 CMOS-Familie von Sony zu nutzen. Mit der Global Shutter-Technologie mit Backside Illumination verfügen die Gen4 Sensoren über mehr Präzision und eine höhere Auflösung pro Sensorfläche.

Durch PoE+ wird sowohl die Stromversorgung als auch die Datenübertragung über eine Kabelverbindung ermöglicht und reduziert somit die Komplexität der Verkabelung sowie den notwendigen Platz für die Installation.

Accessoires wie motorisierte Objektive, Beleuchtung oder Steuergeräte können einfach über die Kamera gesteuert werden und dadurch die Anzahl notwendiger Systemkomponenten reduzieren. Eine Übertragung der Bilder an mehrere Computer ermöglicht eine parallele Verarbeitung der Daten. Der integrierte Bildspeicher von 2048 MB sorgt hierbei für eine zuverlässige Datenübertragung. Mit Schutzart IP67 sowie industrieller Steckeranbindungen ist die Kameraserie prädestiniert für den Einsatz in rauer Umgebung. Als Variante ist sie auch mit aktiver Luftkühlung erhältlich.

Die Besonderheiten

Hohe Produktivität und Präzision

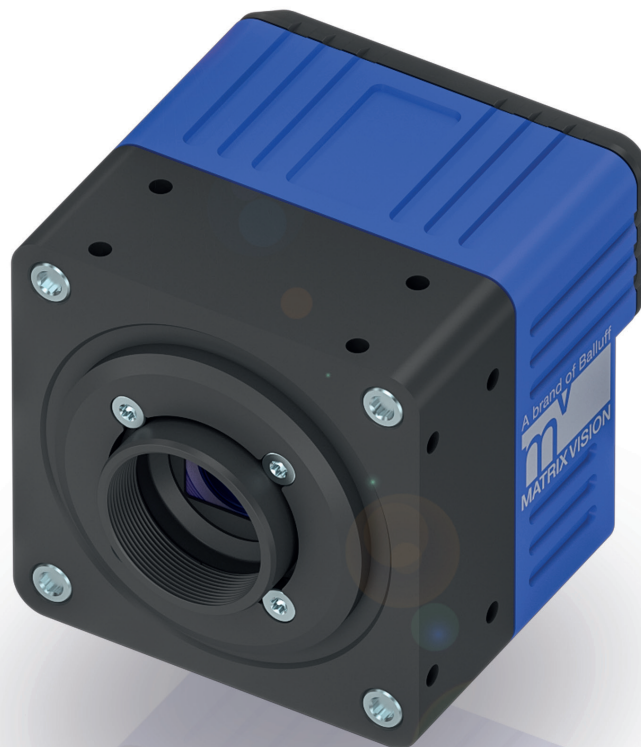
- Sensoren mit bis zu 24,6 MP
- hohe Nettodatenrate von bis zu 1245 MB/s

Hohe Zuverlässigkeit und Robustheit

- kompaktes IP67 Gehäuse
- industrielle Steckverbinder
- sichere Bildübertragung durch 2048 MB Bildpuffer

Einfache Integrierbarkeit und hohe Flexibilität

- Stromversorgung durch PoE+
- präzise Synchronisation mit Precision Time Protocol (PTP) nach IEEE1588
- identische API für Linux und Windows
- GenICam und GigE Vision kompatibel





10GIGE INDUSTRIEKAMERASERIE mvBlueCOUGAR-XT

Modell ¹ BVS CA-GT1	Auflösung	Framerate ² FPS	Sensor	Pixelgröße $\mu\text{m} \times \mu\text{m}$
-0246ZG/C	24,6 MP (5328 x 4608)	50,5 (54,3)	IMX530 (1,2"; GS; CMOS)	2,74 x 2,74
-0204ZG/C	20,4 MP (4512 x 4512)	60,9 (64,3)	IMX531 (1,1"; GS; CMOS)	2,74 x 2,74
-0162ZG/C	16,2 MP (5328 x 3040)	76,5 (81,1)	IMX532 (1,1"; GS; CMOS)	2,74 x 2,74
-0124BG/C	12,4 MP (4128 x 3008)	99,8 (101,8)	IMX535 (1/1,1"; GS; CMOS)	2,74 x 2,74
-0081ZG/C	8,1 MP (2848 x 2848)	147,4 (147,4)	IMX536 (2/3"; GS; CMOS)	2,74 x 2,74
-0051BG/C	5,1 MP (2472 x 2064)	221,7 (221,7)	IMX537 (1/1,8"; GS; CMOS)	2,74 x 2,74

1 G = Grau, C = Farbe

2 Streaming-Framerate (Burst-Modus-Framerate)

ZUBEHÖR

Objektive

- C-Mount Objektivserie, 1,1", Schutzart IP20, verschiedene Brennweiten
- C-Mount Objektivserie, 2/3", Schutzart IP67, verschiedene Brennweiten

Schutz tuben

- IP67-Objektiv-Schutz tuben, Innendurchmesser 41 mm, verschiedene Längen
- passender Montageadapter der Objektiv-Schutz tuben

Kabel

- Gigabit Ethernet, M12 Stecker, 8-polig auf RJ45, verschiedene Längen
- Power und I/O, M12 Buchse, 12-polig, geschirmt auf offenes Ende, verschiedene Längen
- I/O und RS232, M8 Stecker, 8-polig, auf offenes Ende, 1,5 m Länge

Netzteil

- 24V DC / 3A auf M12 Buchse, 12-polig, A-kodiert, 5 m Länge