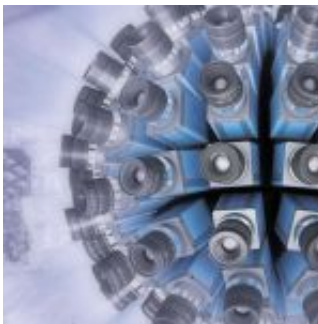


Industries



[Systèmes embarqués: mvBlueFOX pilotes pour Odroid, Raspberry Pi et Wandboard](#)



[Systèmes multi-caméra: 60 caméras industrielles USB 2.0 dans un système](#)



[Études expérimentales avec le capteur CMOS extrêmement dynamique IMX174 de Sony dans les applications de surveillance de la circulation](#)

A brand of Balluff

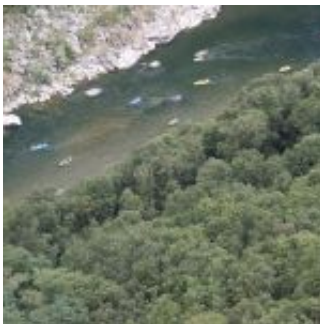
m^v **MATRIX[®]**
VISION



[mvBlueLYNX comme une caméra réseau intelligente](#)



[Automation du remailage](#)



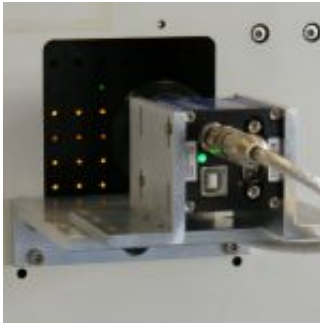
[mvBlueLYNX pour plus de sécurité sur l'eau](#)



[Montage de composants SMD de type « bureau »](#)

A brand of Balluff

m^v **MATRIX[®]**
VISION



[Contrôle des LEDs](#)



[Contrôle des enveloppes](#)



[Une meilleure précision](#)

A brand of Balluff

m^v **MATRIX[®]**
VISION



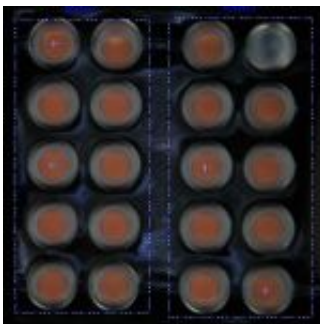
[_ Mesure optique de lentilles optiques](#)



[_ mvBlueCOUGAR-X assure la sécurité sur les chantiers](#)



[_ mvBlueCOUGAR-X vérifie la numérotation des pages imprimées](#)



[_ mvBlueCOUGAR-X comme un élément en pharmacie](#)



[mvBlueLYNX pour plus de sécurité sur les autoroutes](#)